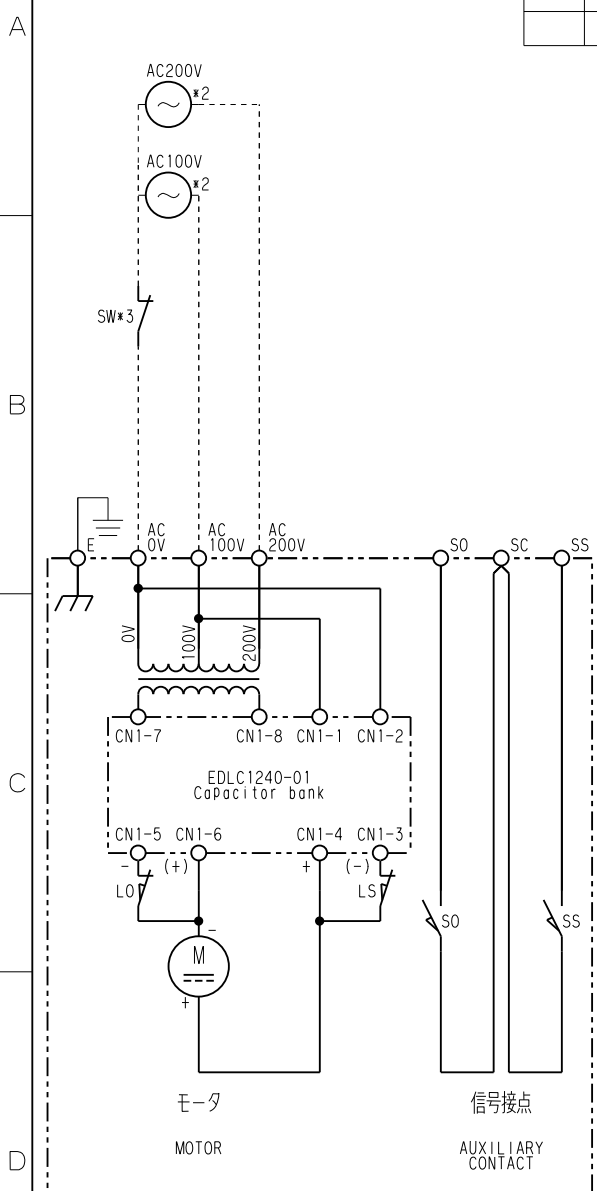


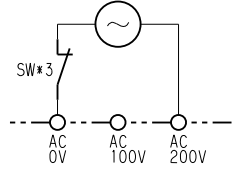
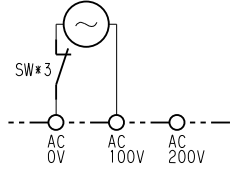
記号	年月日	担当	改訂理由
	・		
	・		



\*1: [ ]内は供給製品  
 \*1: [ ]AREA IS SUPPLY PRODUCTS  
 \*2: 電源配線。詳細は下図参照。  
 \*2: POWER CONNECTION. FOR DETAILS, REFER TO LOWER FIG.

AC100V 時/AT AC100V  
 電源 AC 100V 50/60Hz  
 POWER 1φ

AC200V 時/AT AC200V  
 電源 AC 200V 50/60Hz  
 POWER 1φ



\*3: 開/閉スイッチ  
 SW OFF: 閉動作  
 SW ON: 開動作  
 \*3: OPEN/SHUT SWITCH  
 SW OFF: CLOSE  
 SW ON: OPEN

SS	全閉直前にて接点ON CONTACT ON AT JUST BEFORE FULL CLOSE
S0	全開直前にて接点ON CONTACT ON AT JUST BEFORE FULL OPEN
LS	全閉にて接点OFF CONTACT OFF AT FULL CLOSE
L0	全開にて接点OFF CONTACT OFF AT FULL OPEN

名称 TITLE  
 B形2線式ボール弁操作機内部接続図  
 TYPE B TWO-WIRE BALL VALVE ACTUATOR CONNECTION DIAGRAM

設計 DESIGNED N.Takahata  
 検図 CHECKED E.Ishikawa

第3角法 3RD ANG. PROJ. 尺度 SCALE: NTS 作成日 DATE: 2015/04/06

製図 DRAWN N.Takahata  
 承認 APPROVED S.Kondoh

株式会社 東邦製作所  
 TOHO SEISAKUSHO CO., LTD.

図面番号 DWG No. Z: ¥A2015¥A15-SB004  
 MCW 4 1 2 3 3 - 0 0