

# RX-1003DK 電々ポジショナ

## RX-1003DKS



### 概要

RX-1003DK シリーズはコントロールモータ内蔵タイプのコントローラであり、現行機種 (RX-1003CKU/CKUI/CKUS/CKUIS) の後継機種となる電々ポジショナです。現行機種で搭載していたアナログ制御処理部を CPU 制御に変更することで、自己診断機能や異常時の停止動作の選択などの新たな機能を追加。現行機種との互換性もあり、コントロールモータを外すことなく現場での交換が可能です。



### 機能仕様

- 開度入力信号 DC4-20[mA]  
DC1-5[V]  
DC0-10[V]
- FBP 信号 135[Ω]
- 開度出力信号 DC4-20[mA]  
DC1-5[V]
- 異常警報出力 AC/DC24[V]  
0.2[A]

### 環境仕様

- 電源 AC100 ~ 220[V]※1
- 許容周囲温度 -10 ~ +50[°C]
- 許容周囲湿度 45 ~ 85[%RH] 以下
- 耐振動性 IEC60068-2-6
- EMC 性能 IEC61000-6-2※2  
IEC61000-6-4※2

※1：電々ポジショナ単体の仕様です。 ※2：準拠予定

### ラインナップ

形式	内容	置換え可能現行機種
RX-1003DK	比例制御型	RX-1003CKU/CKUI
RX-1003DKS	比例制御型 / 手動制御切替型	RX-1003CKUS/CKUIS

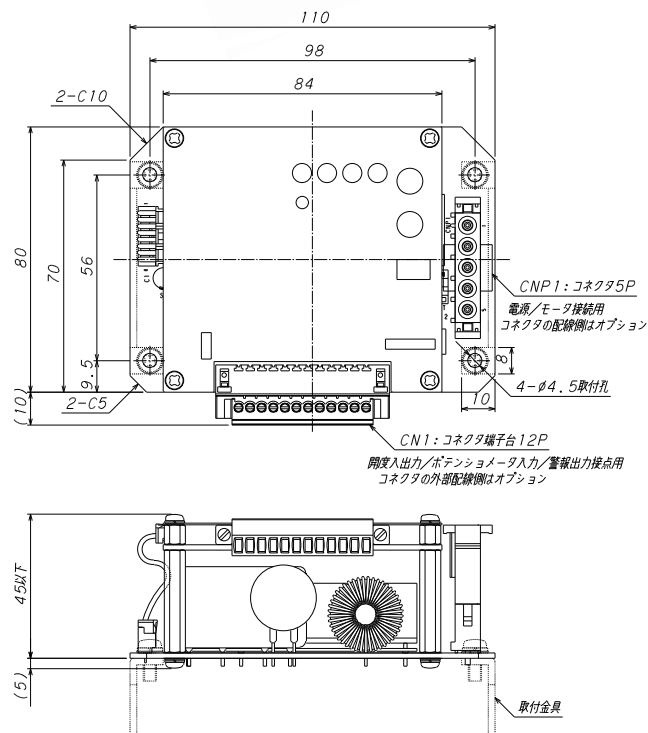
※RX-1003DK と RX-1003DKS は手動制御切替の有無以外は同等です。

### 機能と特徴

- コントロールモータ内蔵タイプ
- CPU 搭載により応答性の向上
- 国際規格に準拠
- 自己診断機能
- 停止選択機能
- 異常警報出力
- 再起動タイマ

### 内蔵コントロールモータ形式

- MC-1CE
- MC-3CE
- MC-6CE
- MCH-6CE
- MCH(T)-10CE
- MCH(T)-20CE
- MCH(T)-40CE



## 国際規格に準拠／RoHS 指令適合

- 環境対応：RoHS 指令
- 耐振動性規格：IEC60068-2-6
- EMC 性能  
EMS：IEC61000-6-2(準拠予定)  
EMI：IEC61000-6-4(準拠予定)

## 自己診断機能

開度入力信号、FBP(フィードバックポテンシオメータ)信号等の計4種類の異常検出が可能です。異常検出した際は異常警報端子へ出力します。

※異常警報端子にランプ等を接続することで、外部から異常の発生を監視することができます。

## 停止選択機能

異常検出時の停止動作を4種類から選択が可能です。

異常項目	停止動作の選択種別と各異常時の動作			
	処理継続設定	全開停止設定	全閉停止設定	即時停止設定
開度出力異常	継続	強制全開停止	強制全閉停止	即時停止
開度入力異常				
FBP異常				
内部異常	即時停止			

## 再起動タイマ

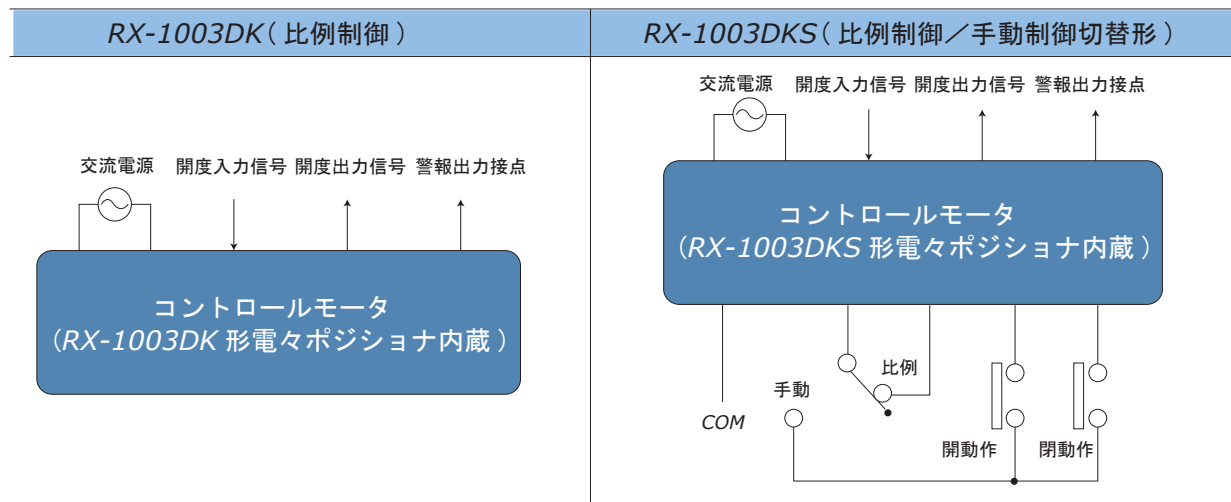
頻繁なオン/オフによるモータ過熱保護を目的とした機能。

モータ停止後、設定された時間内はモータは待機状態(停止)となります。

待機状態中は新たな開度入力信号が入力されても、モータは動作しません。

設定時間経過時間後に現在の開度入力状態に従い動作を開始します。

## 配線例



※本カタログの記載内容は設計変更その他の理由により、あらかじめご連絡申し上げることなく変更させていただく場合があります。



株式会社 東邦製作所

<http://www.ome-toho.co.jp>

本社・工場 〒198-8510 東京都青梅市今井3丁目7番20号  
Tel.0428-32-3511 Fax.0428-32-3515  
東京営業所 〒101-0052 東京都千代田区神田小川町3丁目2番地  
Tel.03-3292-1731 Fax.03-3292-1739  
e-mail: toho-sal@nifty.com  
大阪営業所 〒540-0004 大阪市中央区玉造1丁目2番36号  
Tel.06-6768-3501 Fax.06-6763-5804  
e-mail: osakatoho@nifty.com  
九州出張所 〒816-0831 福岡県春日市大谷3丁目26番地  
Tel.092-575-2661 Fax.092-575-2669



ISO 9001  
ISO 14001  
JQA-QM 3407  
JQA-EM 6576  
本社工場・東京営業所